

CONTROL DE ASISTENCIA
CONTROL DE ACCESO
CCTV

CREDENCIALIZACION
RELOJES CHECADORES
CONTROL VEHICULAR

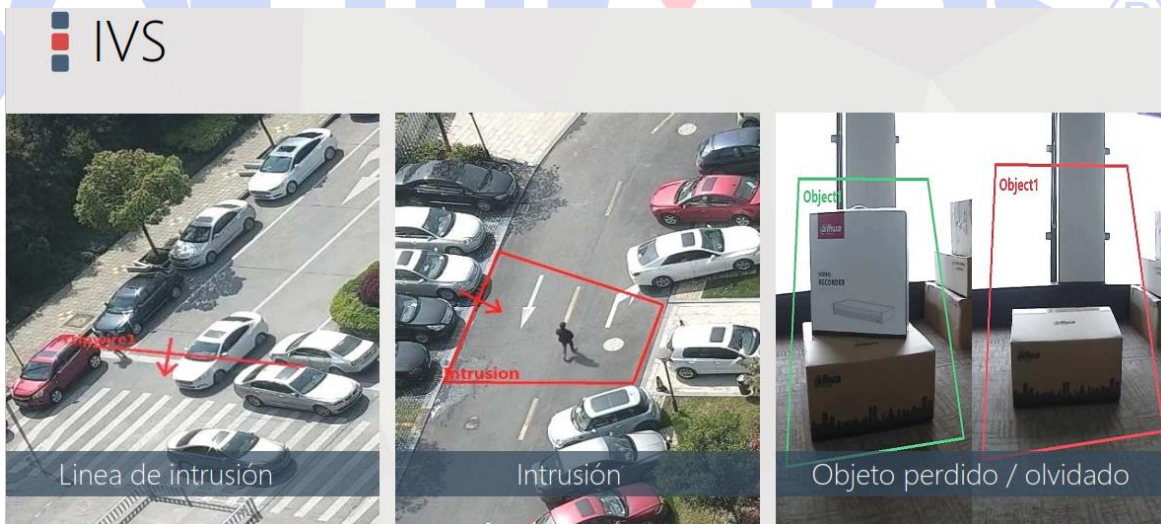
TIME
solutions[®]
M E X I C O

DAHUA NVR4216P4KS2



NVR 16 CANALES IP 4K/ H265/ H264/ RENDIMIENTO GRABACION 200 MBPS HASTA 8 MP/ 16 PUERTOS POE/ HDMI/ VGA/ 2 SATA HASTA 12 TB/P2P

El NVR4216P4KS2 es un potente grabador de red para cámaras ip de 16 canales, con 16 puertos PoE y un puerto de red de 1000 Mbps, los cuales soportan cámaras en resoluciones de 8mp, 6mp, 5mp, 3mp, 2mp, 1080P, 1.3 mp y 720P y para optimizar el consumo de espacio de disco duro cuenta con la compresión de video H265 y un rendimiento de grabación de 200 mbps. El NVR4216P4KS2 cuenta con IVS (funciones inteligentes) como son los mapas de calor, línea de intrusión y conteo de personas.



CITLALTZIN No. 3 COL. RICARDO FLORES MAGON MEXICO, D.F.
TEL. + (52) (55) 5581-3700, 03, 05. + (52) (55) 5581-8914
ventas@timesolutions.com.mx
www.timesolutions.com.mx

CONTROL DE ASISTENCIA
CONTROL DE ACCESO
CCTV

CRENCIALIZACION
RELOJES CHECADORES
CONTROL VEHICULAR

Con la nueva línea de NVR's 4K la definición de imagen dejó de ser un problema, el NVR es capaz de soportar cámaras de hasta 8 megapíxeles y con hasta 200 mps de transmisión se tiene garantizada una imagen de gran calidad para no perder ningún detalle.

Lo mas destacado | 4K
— **Comparativa de calidad**



The image shows two side-by-side close-up photographs of an owl's face. The left image is labeled 'Resolución 4K (8M)' and shows a very sharp, detailed texture of the owl's feathers. The right image is labeled 'Resolución HD (2M)' and shows the same owl but with a noticeable pixelated or blocky appearance, especially in the feather details. Both images have a circular magnifying glass overlay on the right side to highlight the difference in resolution.

Resolución 4K (8M) Resolución HD (2M)

Con ayuda de la compresión H265 el NVR42164KS2 ahorra hasta un 50% de consumo tanto en ancho de banda como en almacenamiento.

M

Lo mas destacado | H. 265
— **Ahorra el 50% de ancho de banda y disco duro**



The image shows two side-by-side video frames of a shelf with a red and white stuffed animal and some framed pictures. The left frame is labeled 'H. 264 (3Mp@4096kbps)' and shows a slightly more compressed, less detailed image. The right frame is labeled 'H. 265 (3Mp@2048kbps)' and shows a much sharper and more detailed image of the same scene, demonstrating the efficiency of H.265 compression.

H. 264 (3Mp@4096kbps) H. 265 (3Mp@2048kbps)

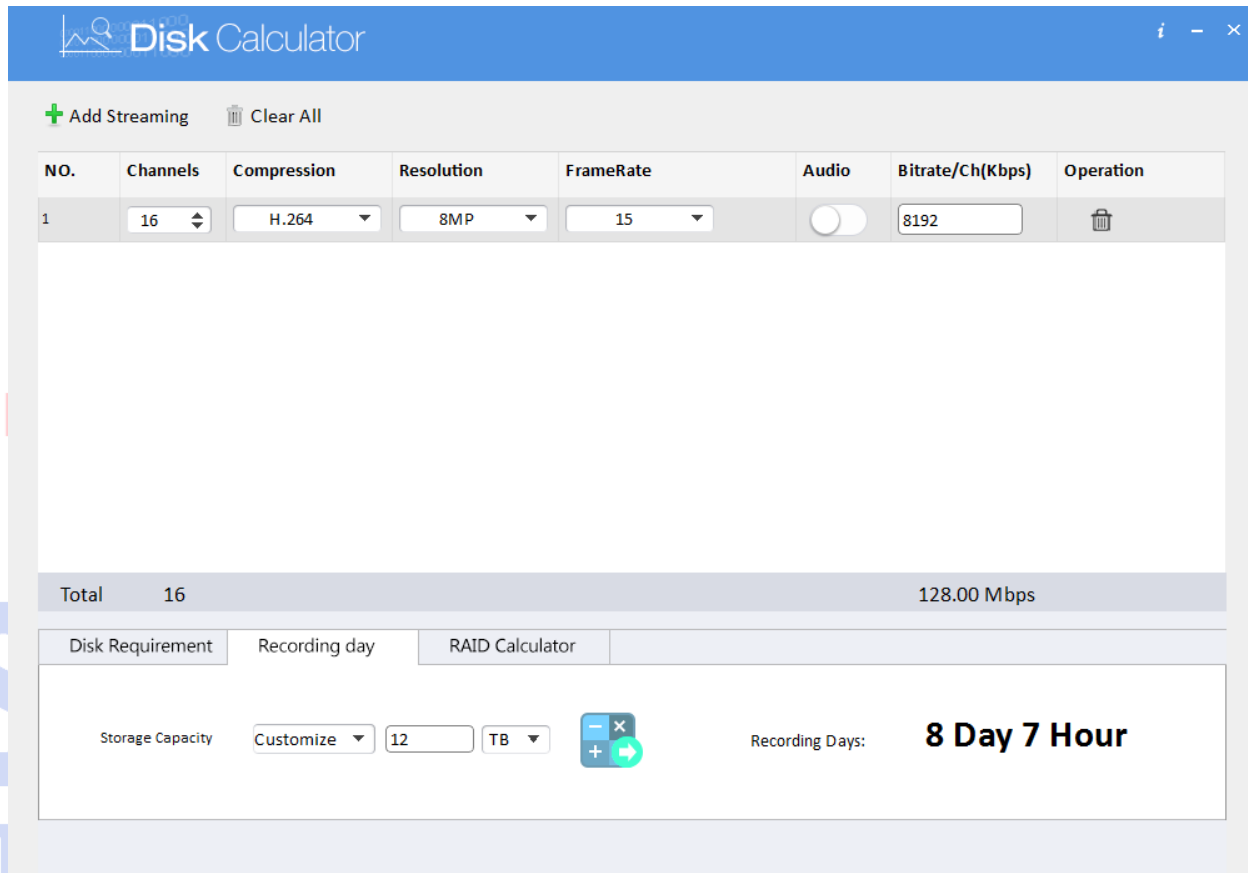
CITLALTZIN No. 3 COL. RICARDO FLORES MAGON MEXICO, D.F.
TEL. + (52) (55) 5581-3700, 03, 05. + (52) (55) 5581-8914
ventas@timesolutions.com.mx
www.timesolutions.com.mx

CONTROL DE ASISTENCIA
CONTROL DE ACCESO
CCTV

CREDENCIALIZACION
RELOJES CHECADORES
CONTROL VEHICULAR



Cuenta con 2 puertos sata con los cuales podemos conectar 2 discos duros de hasta 6TB cada uno para un total de 12 TB de almacenamiento.



Gracias a sus 16 puertos PoE no es necesario algún switch adicional o fuentes de poder ya que sus 130W totales nos permiten alimentar sin problemas cámaras que no sobrepasen los 8W de consumo.



CITLALTZIN No. 3 COL. RICARDO FLORES MAGON MEXICO, D.F.
TEL. + (52) (55) 5581-3700, 03, 05. + (52) (55) 5581-8914
ventas@timesolutions.com.mx
www.timesolutions.com.mx

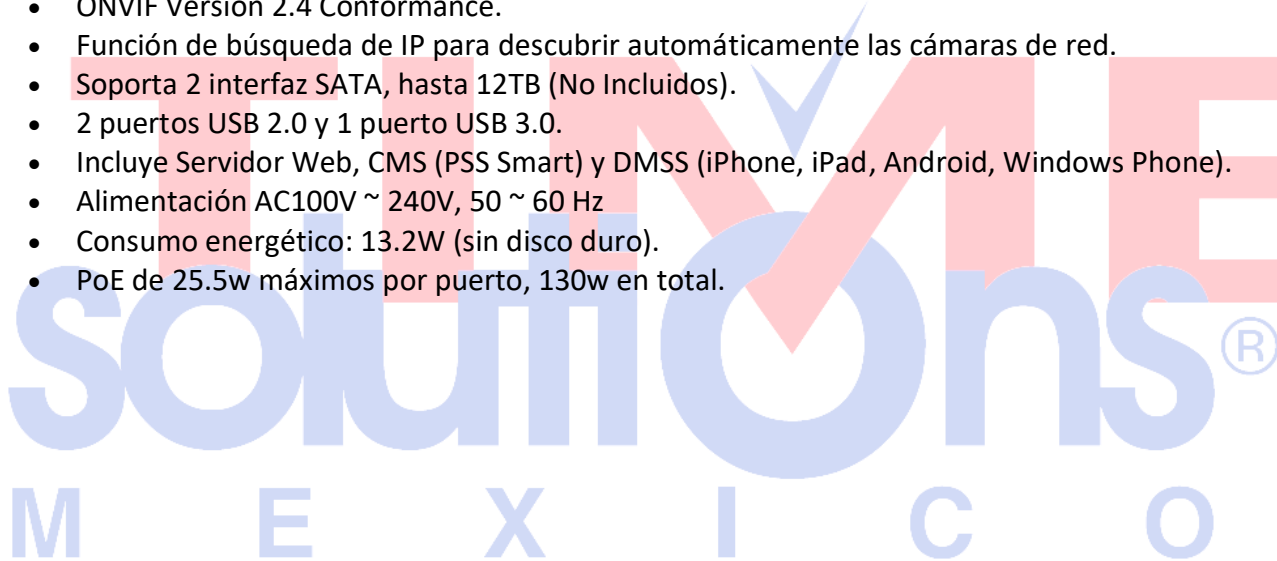
CONTROL DE ASISTENCIA
CONTROL DE ACCESO
CCTV

CRENCIALIZACION
RELOJES CHECADORES
CONTROL VEHICULAR



CARACTERISTICAS PRINCIPALES:

- 16 canales de Video hasta 8Mp.
- 16 puertos PoE.
- Soporta cámaras de 8MP, 5MP, 3MP, 1080P, 720P, etc.
- Procesador Quad-core ofrece una potente vista previa, grabación, reproducción y rendimiento de la red.
- Formato **H.265**/H.264 dual codec.
- Salida de Video HDMI, VGA Simultáneos.
- Audio Bidireccional.
- 4 Entradas de Alarma y 2 Salida Relay.
- Búsqueda Inteligente.
- Compatibilidad: Dahua, Arecont Vision, AXIS, Canon, Dynacolor, Panasonic, SAMSUNG, SANYO, SONY.
- ONVIF Versión 2.4 Conformance.
- Función de búsqueda de IP para descubrir automáticamente las cámaras de red.
- Soporta 2 interfaz SATA, hasta 12TB (No Incluidos).
- 2 puertos USB 2.0 y 1 puerto USB 3.0.
- Incluye Servidor Web, CMS (PSS Smart) y DMSS (iPhone, iPad, Android, Windows Phone).
- Alimentación AC100V ~ 240V, 50 ~ 60 Hz
- Consumo energético: 13.2W (sin disco duro).
- PoE de 25.5w máximos por puerto, 130w en total.



CITLALTZIN No. 3 COL. RICARDO FLORES MAGON MEXICO, D.F.
TEL. + (52) (55) 5581-3700, 03, 05. + (52) (55) 5581-8914
ventas@timesolutions.com.mx
www.timesolutions.com.mx